

Razstavo Kako so na Selu nekoč živeli in delali so pripravili in omogočili:

**KUD Klas Mirna
ETNO sekcija Selo,**
vaščani Sela

in prijatelji Sela iz okoliških vasi
ter

**Krajevna skupnost Mirna,
Občina Trebnje,
JSKD OI Trebnje in
ZKD Trebnje.**

Za ohranjanje starih predmetov je s
svojimi izdelki izdatno pomagalo
podjetje **BELINKA.**

Zloženska ob razstavi Kako so na Selu
nekoč živeli in delali, avgust 2007

Pripravila: Igor Zaplotnik, Petra Krnc
Izdal: KUD Klas Mirna, zanj Petra Krnc
Naklada: 200 izvodov
Tisk: Papirnica Ma-ja

Selo pri Mirni,

na Selu, Selani, selski, Mokronog 12 km,
Trebnje 13 km, Mirna 5 km, nm okoli 370 m.
Gručasto naselje na širši terasi nad dolino
potoka Homščice, kraj ceste Mirna – Gabrovka.
V spodnjem delu doline, ki jo nazivajo Devc,
vaške njive in travniki.

Na jugu v ozadju Selska gora in markantni
Cirnik (447m). Na severu nad cesto vzpetina
Brglez z istoimensko vasico. Na jugu se svet
dviga v nizek hrbet, ki se prevali v dolino Brega
nad Zabukovjem.

Pripadajoči zaselki: Jelše (na Jelši, jelški,
Jelšarji), Kalec (kavc, na Kalcu, kalški,
Kalčanje) in Žunovec (na Žunovcu, žunovski,
Žunovčani). Le-ta stoji na razgledni vzpetini
(446m) kraj cerkve svetega Petra nad
Zabukovjem, tik meje med trebanjsko in litijsko
občino. Cerkev je v osnovi srednjeveška stavba z
ostankom slike sv. Krištofa, na južni zunanji
steni ladje ter vrsto v zunanji omet vrezanih
napisov, med njimi tudi glagolskih.

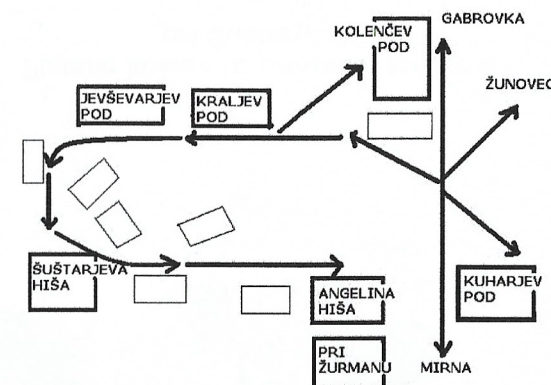
Notranjščina je enoten, barokiziran prostor z
oltarjem iz druge polovice 19.stoletja.

Na severni strani gozd Beč, na južnem pobočju
vinogradi z zidanicami. Pod Žunovcem je izvir
Žleb. Pri Kalcu njive Zglavnice in manjši
vinograd; pod njim Selsko polje in izvir potoka
Lipoglava. Majhne kmetije, ki premorejo le eno
ali dve kravi ter konja za vprego. Paša in
hlevska reja. Mleko ostaja doma, pomembna
reja prašičev. Mnogo sadnega drevja zlasti
jablan in orehov. Neurejena gnojišča. Pet
lesenih hiš, tri slamnate strehe. Gasilski dom.
Kapnica; tik vasi dva studenca, kjer napajajo in
si nosijo vodo domov. Na Žunovcu večji kal.
Mlajši zaposleni v Novem mestu, na Mirni in v
Ljubljani. Med zadnjo vojno je bila požgana ena
zidanica.

(Krajevni leksikon Slovenije 1971: 620)

KUD Klas Mirna ETNO sekcija Selo

razstava
**Kako so na Selu
nekoč živeli in delali**

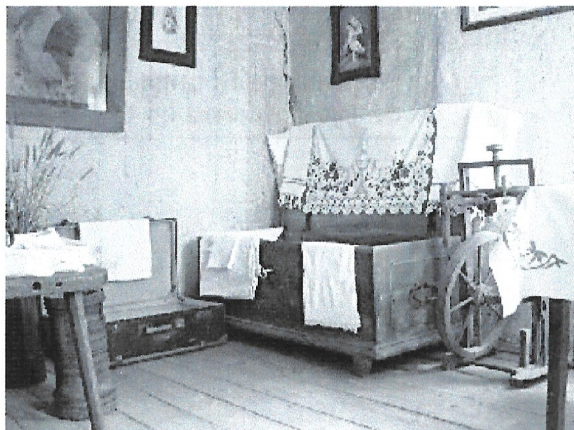


SELO PRI MIRNI

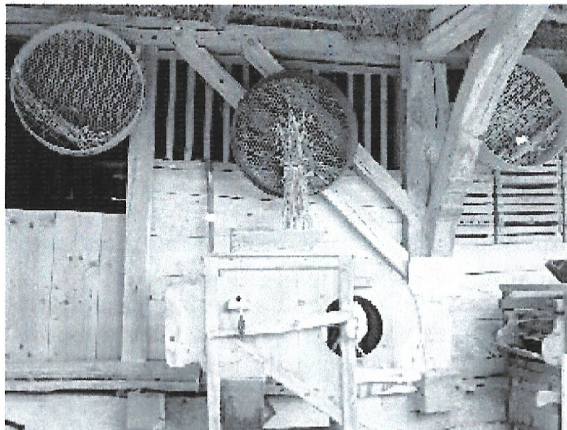
04. avgust–15. september 2007

ODPIRALNI ČAS:
sobota, nedelja 16.00–18.00
ostale dni po dogovoru:
031 609 669, 07 30 47 164 (Igor)

Kmečka hiša na Selu nekoč
Razstava v Šuštarjevi in v Angelini hiši



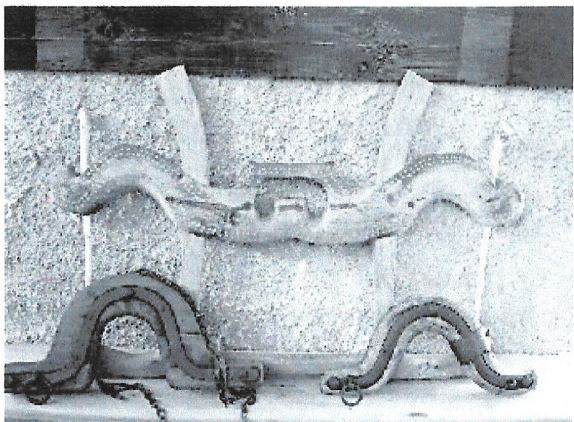
Delovni stroji in pripomočki ob mlačvi
pri Kuharjevih



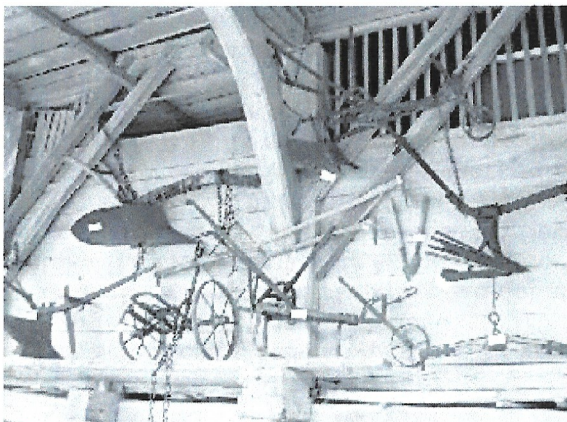
Vinogradniški pripomočki in posoda
pri Žurmanovih



Vprega
pri Jevševarjevih



Delovni stroji in orodja za obdelovanje polja
pri Kolenčevih



Pletene košare in prevozna sredstva
pri Šuštarjevih

