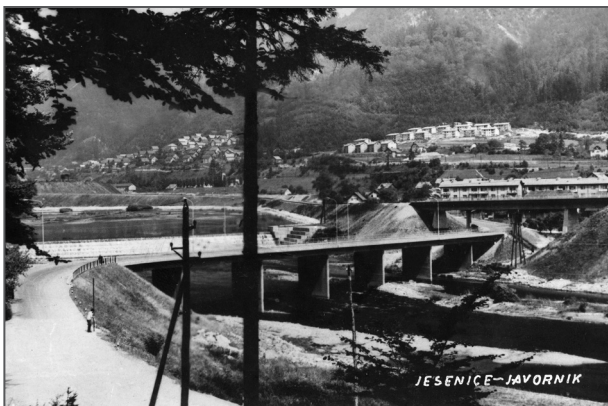


## Tudi Podkočna je bila del Javornika

Po Končnikovem klancu se je prišlo do lesene brvi, ki je vodila na drugi breg Save na Podkočno. Tam je bil studenec, ki je dajal vodo vsem hišam tam okrog. Vodovod je ta del dobil šele leta 1960. Pri tem studencu se je dogajalo več stvari. Javorničani so hodili k studencu poleti po vodo, ker je bila prijetno hladna. Ob koncu tedna pa je bilo še posebno družabno, saj so se tam dobivali »fucarji«. Igrali so za denar. Mama mi je pripovedovala, da je tja hodil tudi moj oče. Enkrat je zafucal ves tedenski zaslužek in doma je bilo potem zelo »pestro«. Ko je spet dobil plačo, je šel spet fucat. Takrat je prifucal vse, kar je prejšnji teden izgubil in še več. To soboto je bilo njegovo zadnje fucanje. Gledat je še hodil, toda kovanca ni več vrgel v zrak. Pri studencu je bila tudi Sodjeva hiša. Me punce smo hodile h gospe Pepi, ki je »šlogala« na karte. Preden nam je povedala, kaj nas čaka v prihodnosti, nas je znala vse izprašati in je potem že vedela, kaj nam je treba povedati. Od studenca smo se pozimi sankali. Neslo nas je do brvi, če pa se nisi pravočasno ustavil, pa tudi v vodo.

Spomnim se nekaterih zanimivih ljudi: Smukov Ciril je imel oslička. Z njim je vozil vodo do doma. Če je bil dobre volje, je na voz naložil nas otroke in peljal. Občudovali smo tudi lepo in urejeno gospo, rekli smo ji Ta lepa Manca. V kamnolomu pa so prebivali cigani. Otroci smo se jih malo bali. A niso povzročali nobenih težav. Po hišah so hodili in prosili, da so se preživeli. Na koncu naselja je bila železniška postaja za Bohinj in Primorsko. Promet se je zelo povečal, ko so zgradili betonski most čez Savo, posebno potem, ko je bil zgrajen še priključek na avtocesto.



*Razglednica Jesenice - Javornik  
z mostom na Podkočno, leto 1959  
(fototeka GMJ)*