



TOVARNA AVTOMOBILOV MARIBOR

[Projekt sb 1966]





KAMION TAM 4500

sa ugradjenim vazdušno hladjenim diesel motorom tipa F 4 L 514, jačine 85 KS, pokazuje vanrednu elastičnost u radu te svojim visokim obrtnim momentom od 31 kg/m kod 1200 o/min. idealno služi za terenske i brdske vožnje. Šasiju kamiona TAM 4500 sačinjavaju dva jaka uzdužna presovana profila. Kabina je od čeličnog lima, koja je vezana gumenim osloncima za šasiju za smanjenje njenih vibracija pri vožnji. Kabina ima vrlo efikasno grijanje, koje služi istovremeno i za sprečavanje smrzavanja velikih vetrobrana kabine. Kamion je nosivosti 4,5 tone a motor 4 cilindra. Maksimalna brzina 75 km/h, potrošnja goriva po normi 14 l/100km. Ukupna težina kamiona zajedno sa prikolicom i teretom 20 tona.

KAMION – KIPER TAM 4500 DK

sa trostranim kip-uređajem na motorni pogon. Na šasiju montiran je dopunski okvir sa specijalnom čeličnom konstrukcijom sanduka. Maksimalni nagib sanduka unazad iznosi 50°, a na stranu 45°. Hidraulična pumpa dobija pogon od menjača preko pomoćnog pogona, koji se uključuje pomoću ručice u kabini.

Opšti podaci

Međuosno rastojanje	3700 mm	Najveća ukupna težina vozila sa teretom	9000 kg
Razmak prednjih točkova	1800 mm	Dimenzija sanduka	3200X2100 X400 mm
Razmak zadnjih točkova	1815 mm	Zapremina sanduka	2,8 m ³
Težina praznog vozila	4530 kg	Dužina vozila	6100 mm
Nosivost	4500 kg	Širina vozila	2640 mm



AUTOBUS A 3500

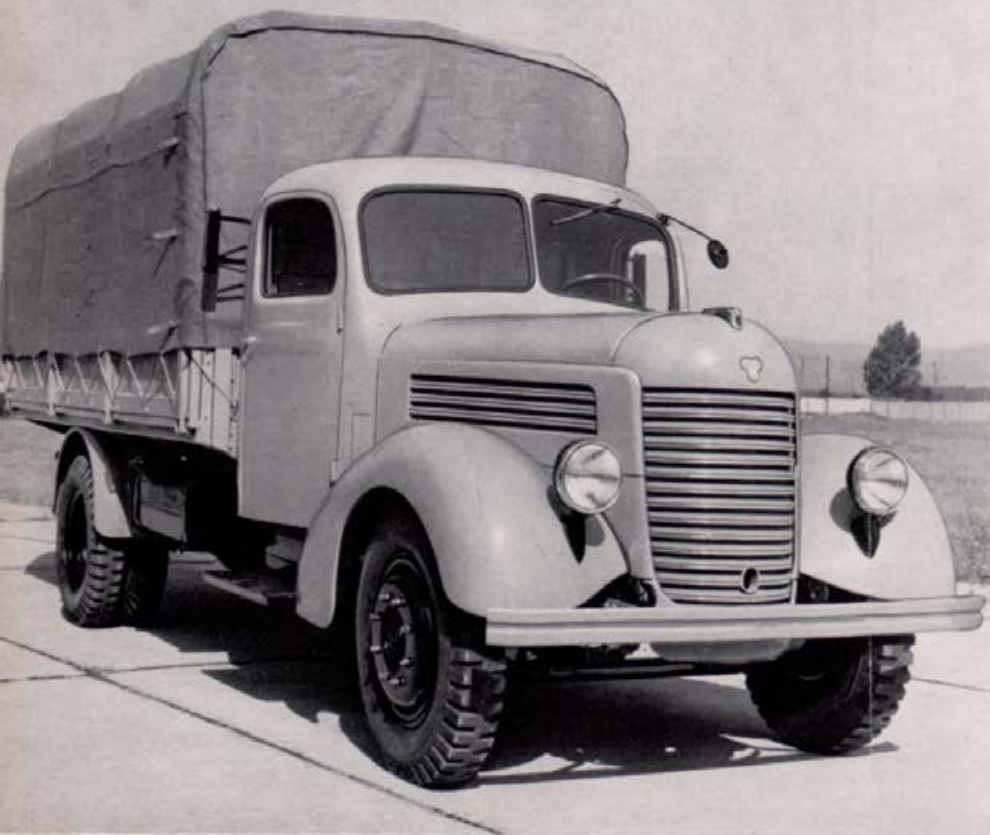
predvidjen je za gradski, međudradski i turistički saobraćaj. Ima 38 normalnih i 8 pomoćnih sedišta. Opremljen je sa 4-taktnim 6 cilindričnim vazdušno hladjenim diesel motorom, koji je ugradjen u zadnjem delu šasijske.

Vrsta motora	F 6 L 614	Broj okretaja	2300 o/min.
Broj cilindra	6	Potrošnja ulja	cca 0,35 l/100 km
Prečnik cilindra X hod klipa	110X140 mm	Težina neopterećenog autobusa	cca 6800 kg
Snaga motora	125 KS	Nosivost šasijske	6945 kg
Potrošnja goriva po normi	18 l/100 km	Ukupna dozvoljena težina	10 500 kg



**TOVARNA
AVTOMOBILOV**

**MARIBOR
JUGOSLAVIJA**



KAMION PI 561

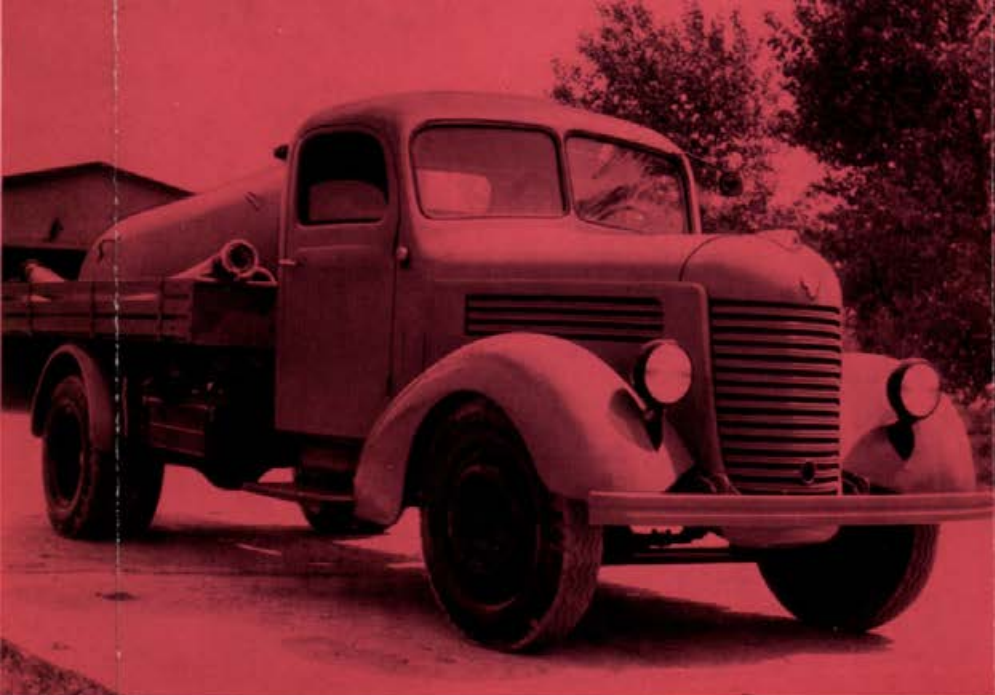
teretno vozilo nosivosti 3 tone, sa ugradjenim benzinskim motorom, jačine 70 KS. Odlične kočnice garantuju vozaču sigurnu vožnju. Udobna sedišta u prostranoj kabini pružaju udobnu vožnju za 3 osobe. Upravljanje vozila lako je i sigurno. Šasija leži nisko, zato je prikladna za izradu specijalnih karoserija. Motor ima menjač sa pet brzina za napred i jednu za natrag. Paljenje motora je pomoću baterije, a hladjenje vodom pomoću vodne pumpe. Najveća brzina iznosi 80 km/h. Težina praznog vozila je 2870 kg, dimenzije sanduka su $4000 \times 2000 \times 500$ mm. Prosečna potrošnja goriva iznosi 28 l/100 km. Nožna kočnica je hidraulična na sva 4 točka, a ručna kočnica mehanička na zadnje točkove. Dimenzije pneumatika su $7,5 \times 20$ ".



KIPER PI 563

nosivosti 3 tone sa hidrauličnim trostranim kip-uredjajem. Osnovu kiperu sačinjava šasija sa 5 brzinskim menjačem i pomoćnim pogonom. Motor isti je kao kod kamiona Pi 561, a hidraulični kip-uredjaj priredjen je za motorni pogon. Nagib sanduka unazad maksimalan 45° , a na stranu 50° , što je dovoljno za potpuno pražnjenje sanduka od svakog a i lepljivog materijala. Podizanje sanduka do najvećeg nagiba traje svega pola minuta. Vozilo odlikuje velika stabilnost, lako upravljanje, sigurnost i savladjivanje uspona. Šasija i zadnji gibnjevi su pojačani.





KAMIONSKA CISTERNA PI 562

upotrebljava se za prevoz fekalija. Cisterna se prazni slobodno ili pomoću pritiska vazduha. Osim poznatih kamionskih delova sastavljaju vozilo PI 562 još cilindrična cisterna, rotaciona vacuum pumpa, gumena creva i neki specijalni uređjaji.

Vacuum pumpa

Kapacitet punjenja 54 m³/h

Maksimalni vacuum 650 mm Hg.

Vreme pražnjenja cisterne bez pritiska 6 min., sa pritiskom 5 min.

Broj okretaja vacuum pumpe 1450/min.

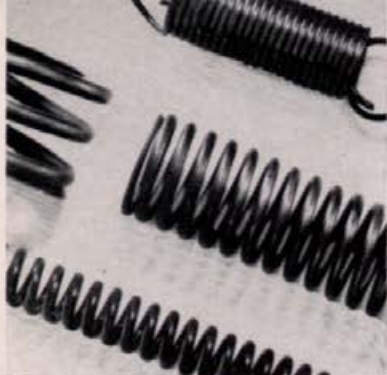
Vozilo ima ugradjene pomoćne gibnjeve, koji raslaćeručuju glavne.

Zapremina cisterne 3 m³, težina opterećenog vozila 6710 kg.

AUTOBUS PB 56

sa valjanom karoserijom ima 25 sedišta i 12 stajaćih mesta. Autobus uređen je ukusno, a široki prozori omogućuju pregled nasve strane. Mala težina karoserije i amortizeri jamče sigurnu i udobnu vožnju. Motor je tipa Pionir, 4-taktni benzinac. Menjač ima 5 brzina za napred i 1 za natrag. Velika prednost autobusa PB 56 je velika brzina, do 80 km/h, te je zbog toga podesan za duže i kraće relacije. U autobusu je predviđena mogućnost ugradnje radioaparata sa 2 do 3 zvučnika sa mikrofonom





XL - 1. 1966

UNIVERZITETNA KNJIŽNICA

MARIBOR P.O.

dt 18696 / XL



**TOVARNA
AVTOMOBILOV**

**MARIBOR
JUGOSLAVIJA**